

Bildrebusjakten FEBRUARI 2022 **Lidingö Nyheter**

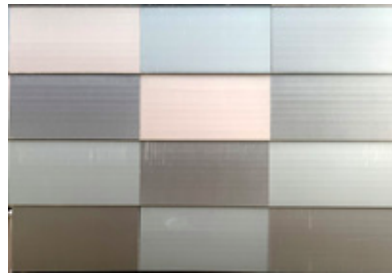
Bildrebusjakten fortsätter. Varje månad presenteras nya bildrebusar. Denna månad är temat mönster. Du svarar med platsen. Det kan vara en konkret plats, typ: "Brandstationen" eller ett område, typ: "Brevik". Det är inte så noga, bara vi förstår vad du menar. Vi kommer att vara generösa i vår bedömning, Du deltar genom att svara på formuläret som finns på Lidingö Nyheter's hemsida och betala in **66 kr på Swish nr 123 253 55 99** Glöm

inte att skriva ditt namn och epostadress. Senast den 28 februari vill vi ha ditt svar. Vi delar ut två priser, dels till den första inlämnade rätta lösningen, dels till en som vi lottar ut bland övriga rätta lösningar. Nästa tävling kommer den 2 mars.

Pris är **två presentcheckar från Liingö centrum, värda 500 kr/st** denna månad.



1. En målning Al fresco eller akvarell?



2. Hur går det med svaren? Som på räls?



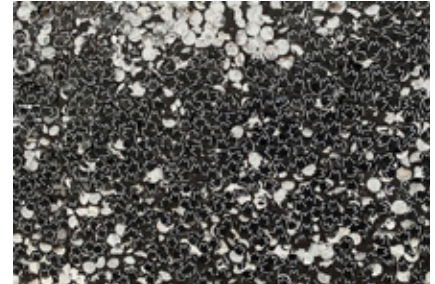
3. Skriv ner dina svar i ett anteckningsblock.



4. En nödvändig plats i centrum.



5. Och här kan du köpa något att äta.



6. Lurigt, sa Carl.



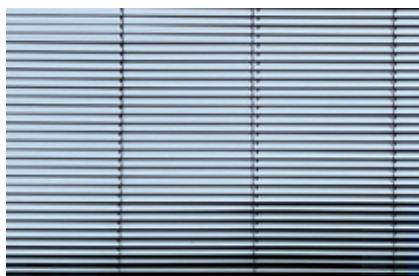
7. Senaste flugan, tog fart med pandemin.



8. Mitt emot en kiosk, som nu är borta.



9. Vätskepaus.



10. Har du lärt dig något nu?

Vill du bidra med en fråga? Skicka in din bild (och facit) så kan du vara med och skapa nästa månads rebusjakt: info@lidingonyheter.se
Bildrebusjakten är ett samarbete mellan Lidingö Nyheter och Lidingö Hembygdsförening. Fotograf: Andreas Lindberg.