

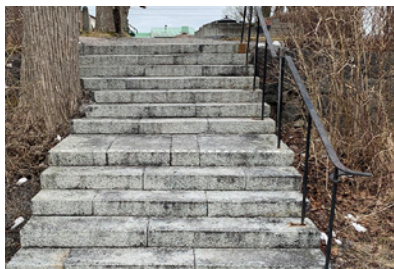
Bildrebusjakten fortsätter. Varje månad presenteras nya bildrebusar. Denna månad kommer du som tävlar att få lite bättre motion eftersom temat är **TRAPPOR**. Här gäller det att lista ut var bilderna är tagna, men inte nog med det, svaren ska vara antalet trappsteg. Så för att få alla rätt måste alla trappsteg vara rätt sammanräknade. Du deltar genom att svara med en summa, skicka in formuläret som finns på Lidingö Nyheter's hemsida och betala in **99 kr på Swish nr**

**123 253 55 99** och skriv ditt namn och epostadress. Senast den 30 april vill vi ha ditt svar. Om flera har fått alla rätt skickar vi dessa en utslagsfråga. Därefter presenteras vinnaren och de rätta svaren i tidningen. Nästa tävling kommer den 1 maj.

Första pris är **en presentcheck från en Lidingöbutik, värd minst 1000 kr** denna månad. Dessutom lottar vi ut tio stycken böcker bland de deltagande bidragen.



1. Till detta smultronställe kommer du från bränd mark till ekormat.



2. Vandra vidare.



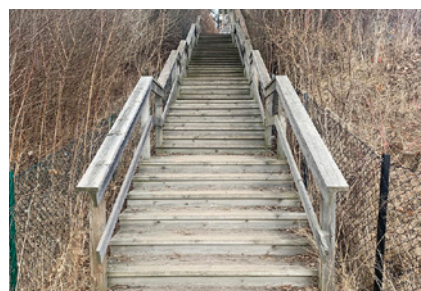
3. Vägen till kunskap och hälsa.



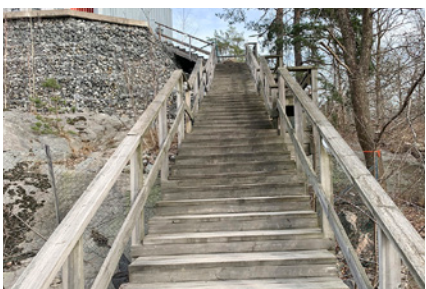
4. Denna trappa tar dig till en vänort.



5. Leder till en station, nära bro.



6. Här vandrar du från strand till strömförande vik.



7. Lidingös längsta trappa, mellan fågelartat förvar och gård.



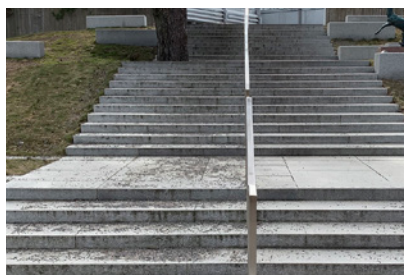
8. Här vandrade nog trötta arbetare hem från Aga förr i tiden.



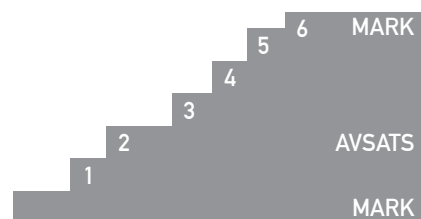
9. Ledde förr till böckernas värld. Nu ska det visst bli hungerläckare här uppe.



10. Ny trappa sedan ett par år tillbaka, tack vare en villaägareförening på södra ön.



11. Vägen till fickan.



Så här räknar du trappstegen.

Vill du bidra med en fråga? Skicka in din bild (och facit) så kan du vara med och skapa nästa månads rebusjakt: [info@lidingonyheter.se](mailto:info@lidingonyheter.se)  
Bildrebusjakten är ett samarbete mellan Lidingö Nyheter och Hembygdsföreningen på Lidingö. Fotograf: Andreas Lindberg.